

Le Cros d'entassy

Cros d'entassy

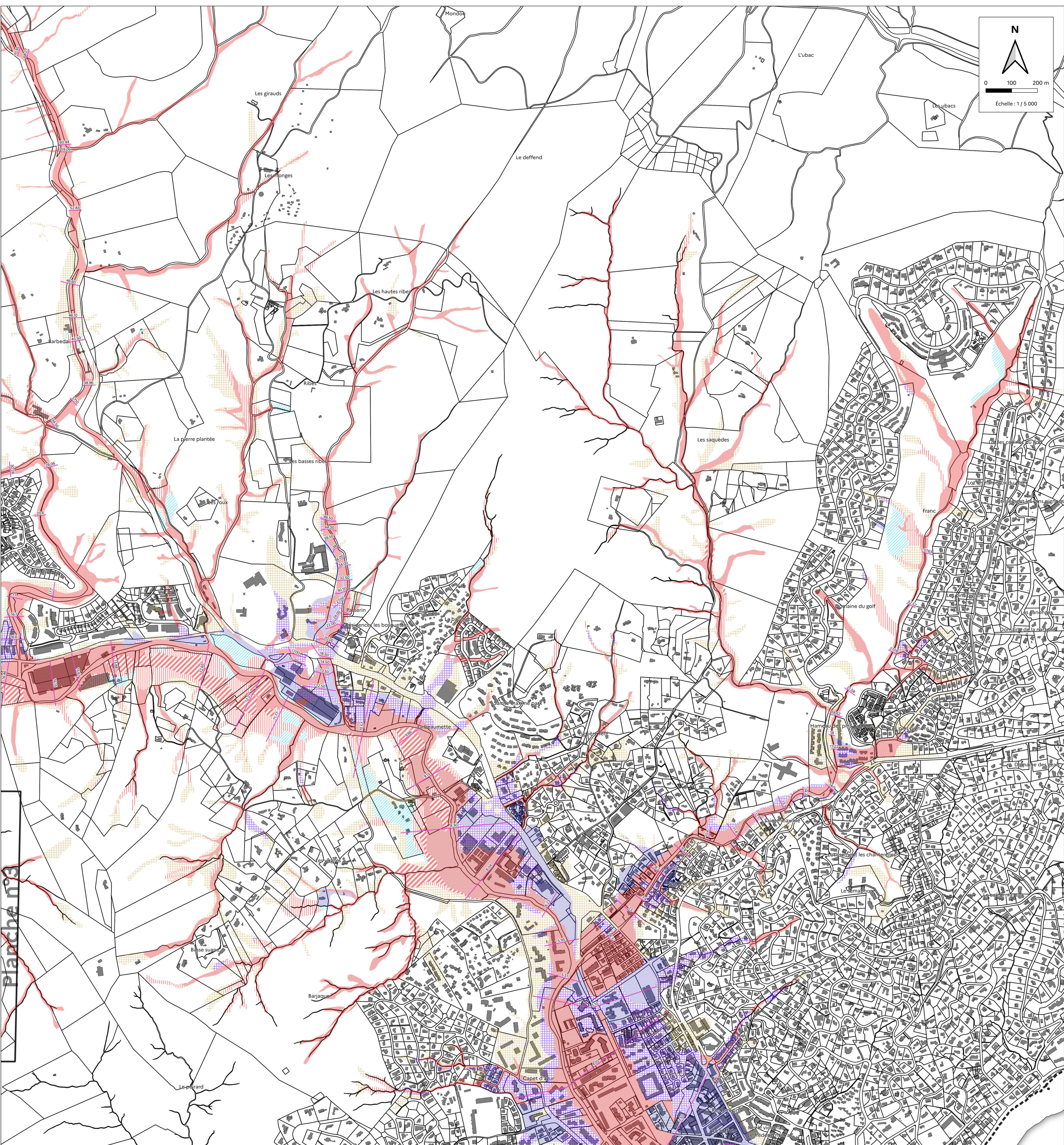
Massif des meures


Saint-sébastien

Puere

Planche n°4

This technical map, titled 'Planche n°4', illustrates the Bagarry area with a focus on flood risk management. The map is overlaid with a network of red lines and shaded regions, representing different levels of flood hazard. Key locations labeled include Patusque, Les ricards, Les amandiers, Barbeda, Bagarry, Le bagarry, Tapoulle, Le caillon, and Le cros d'entassy. A scale bar in the top right corner indicates distances up to 200 meters, and a north arrow is also present. The map shows a complex pattern of property boundaries and infrastructure, with the flood zones primarily following the course of waterways and low-lying areas. A dashed line, possibly a boundary or a specific type of flood line, runs diagonally across the map. An inset map in the bottom left corner provides a wider geographical context, showing the area's location relative to surrounding regions.





**PRÉFET
DU VAR**
*Liberté
Égalité
Fraternité*

Direction départementale
des territoires et de la mer du Var
Service planifications et prospective
Pôle risques

**PLAN DE PRÉVENTION
DES RISQUES NATURELS D'INONDATION
RELATIF AUX DÉBOREMENTS DU
PRÉCONIL ET DE SES AFFLUENTS EN PARTICULIER
LE BOUILLONNET ET
LE COULOUBRIER ET AUX
RUISSÈLEMENTS SUR
LES PIÉMONTS**

Commune de :
SAINT-MAXIME

2. DOCUMENTS GRAPHIQUES

**ZONAGE RÉGLEMENTAIRE
Planches n°2 et 3**

Légende

- Limite communale
- Parcelle cadastrale
- Bâtiment

Hydraulique

- Cotes de la crue de référence centennale (mNGF)

Zonage réglementaire

ENRUX ALBAZ	ZONES PAS OU PEU D'IMPACTES (ZPPU)	AUTRES ZONES D'IMPACTES (ZAZU)	CENTRE URBAIN (CU)
TRES FORT	R1	R1	R1
FORT	R2	R2	R2
MODERE	R3	R3	R3
FAIBLE	R4	R4	R4
ALBA EXCEPTIONNEL	R5	R5	R5

19 DEC. 2025

**Planche
n°2**

Pour le Préfet et par délégation,
Le secrétaire général,
Lucien GIUDICÉ

Sources :
BD Carthage® - © IGN - 2017
BD Topo® - © IGN - 2022
GÉORIVES INGEROP

Édition : novembre 2025

